

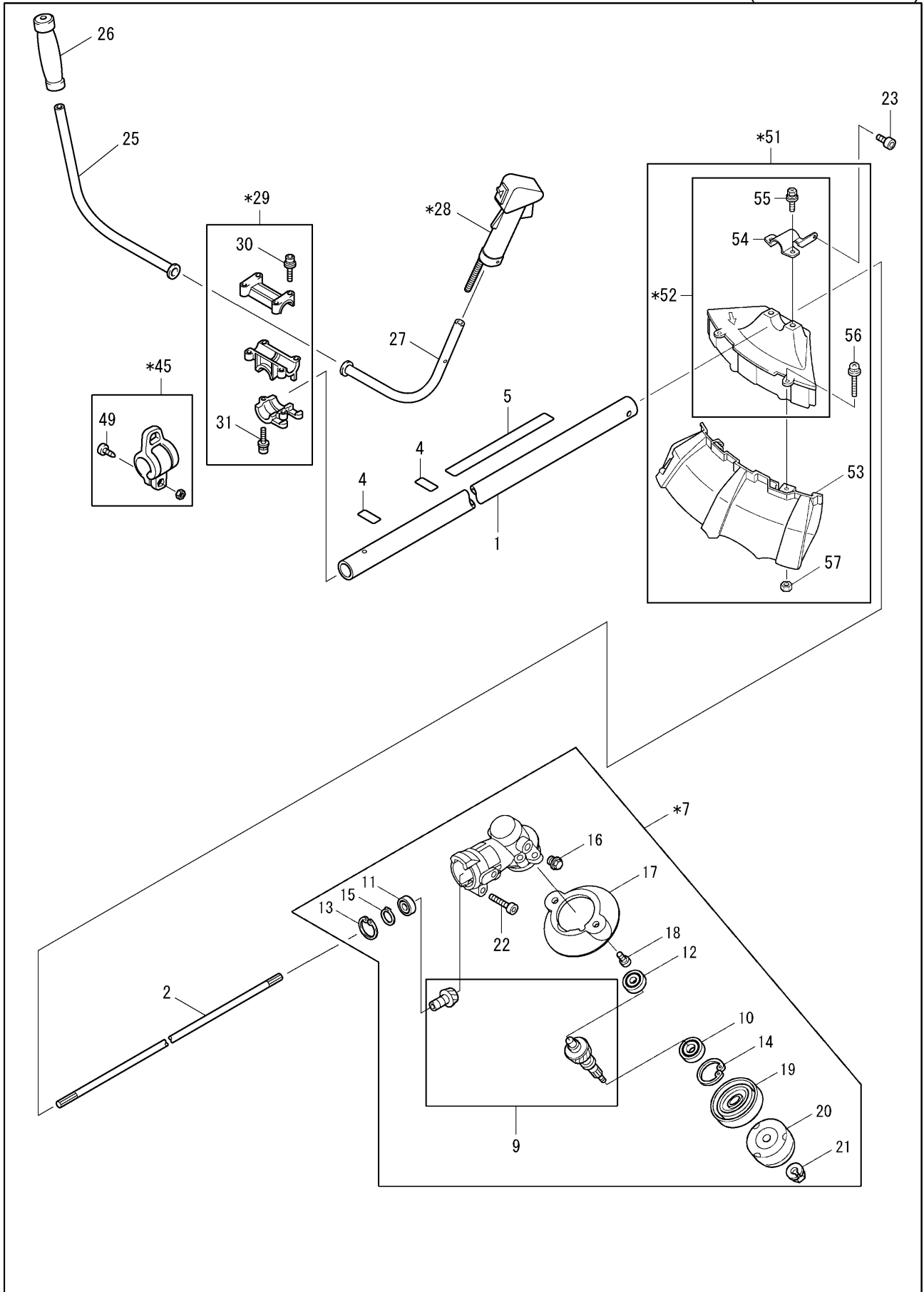
パーツカタログ

ROBIN NB2501 AU (CE)

1.MACHINE BODY	2
2.CONTROL LEVER ASSY	5
3.ENGINE BODY	7
4.CARBURETOR & AIR CLEANER	12
5.STANDARD ACCESSORIES	15

1.MACHINE BODY

NB2501(AU 1ｼｯﾌﾟ 2003)



1.MACHINE BODY

NB2501(AU ヲシツ 2003)

図番	部品番号	部品名称	標準価格	個数	摘要
1	621 10250 00-	パイプ,シャフト コンプリート PIPE, SHAFT COMPL		1	
2	619 15004 01-	シャフト SHAFT		1	
4	625 95147 00-1	ラベル, コーション LABEL, CAUTION		2	
5	625 91580 10	ラベル, コーション LABEL, CAUTION		1	
*7	624 30060 01-	ケース, キヤ- アッセンブリ CASE, GEAR ASSY		1	INCL. 9 ~ 22
9	624 30080 02	シャフト, カッタ セット SHAFT, CUTTER SET		1	
10	060 01099 10-	ボールベアリング BALL BEARING		1	#6000DDU
11	621 25003 00-	ボールベアリング BALL BEARING		1	#609ZZ
12	060 00699 90-	ボールベアリング BALL BEARING		1	#626ZZ
13	003 14240 00-	スナップリング, インナ SNAPRING, INNER		1	24
14	003 14260 00-	スナップリング, インナ SNAPRING, INNER		1	26
15	619 30061 20-	スナップリング, アウタ SNAPRING, OUTER		1	9
16	625 30110 12-	ボルト, オイル BOLT, OIL		1	M6 x 9 W
17	621 85002 00-1	ガード GUARD		1	
18	014 00593 90-	スクリュー アッセンブリ SCREW ASSEMBLY		2	M5 x 12 W, SW
19	621 85016 01-1	ワッシャー, レシーブ WASHER, RECEIVE		1	
20	621 80030 00-	ワッシャー, クランプ コンプリート WASHER, CLAMP COMPL		1	
21	625 85050 01-	ナット NUT		1	M8 (C. CLOCK W) SW
22	011 90598 90-	ソケットヘッドボルト SOCKET HEAD BOLT		1	M5 x 25 SW
23	011 90594 90-	ソケットヘッドボルト SOCKET HEAD BOLT		1	M5 x 14 W, SW

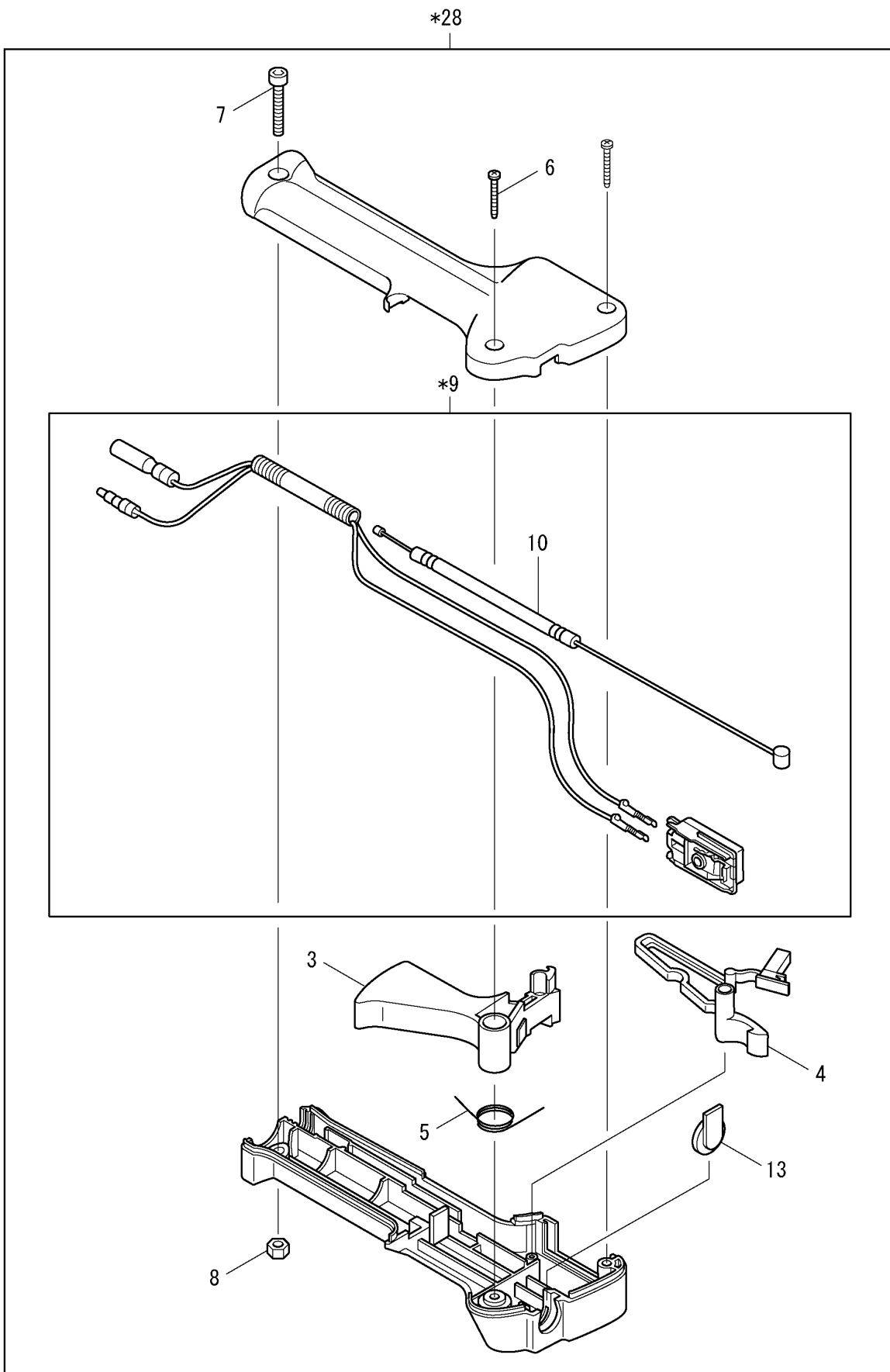
1.MACHINE BODY

NB2501(AU 1ｼｼﾞｯｼ 2003)

図番	部品番号	部品名称	標準価格	個数	摘要
25	627 45009 01-	ハンドル HANDLE		1	
26	627 45010 00-	グリップ GRIP		1	
27	627 45012 00-	ハンドル HANDLE		1	
*28	627 50080 00-	コントロールレバ - アッセンブリ CONTROL LEVER ASSY		1	
*29	625 40310 01	ホルダ、ハンドルアッセンブリ HOLDER, HANDLE ASSY		1	INCL. 30, 31
30	011 90598 90-	ソケットヘッドボルト SOCKET HEAD BOLT		4	M5 x 25 SW
31	011 90599 40	ソケットヘッドボルト SOCKET HEAD BOLT		2	M5 x 30 SW
*45	624 70020 00-3	ハンガアッセンブリ HANGER ASSY		1	INCL. 49
49	014 00593 60-	スクリュアッセンブリ SCREW ASSY		1	M5 x 20 W, SW
*51	625 80600 01-1	プロテクタアッセンブリ PROTECTOR ASSY		1	INCL. *52 ~ 57
*52	625 80610 01-1	PROTECTOR ASSY		1	INCL. 54, 55
53	625 80530 01-1	プロテクタコンプリート PROTECTOR COMPL		1	
54	625 85082 00-	クランプ、プロテクタ CLAMP, PROTECTOR		1	
55	010 00697 90-	ボルト BOLT		2	M6 x 30 W, SW
56	014 00593 80-	スクリュ SCREW		2	M5 x 40 W, SW
57	002 18050 00-	ナット NUT		2	M5

2.CONTROL LEVER ASSY

NB2501(AU 1ｼｯﾌﾟ 2003)



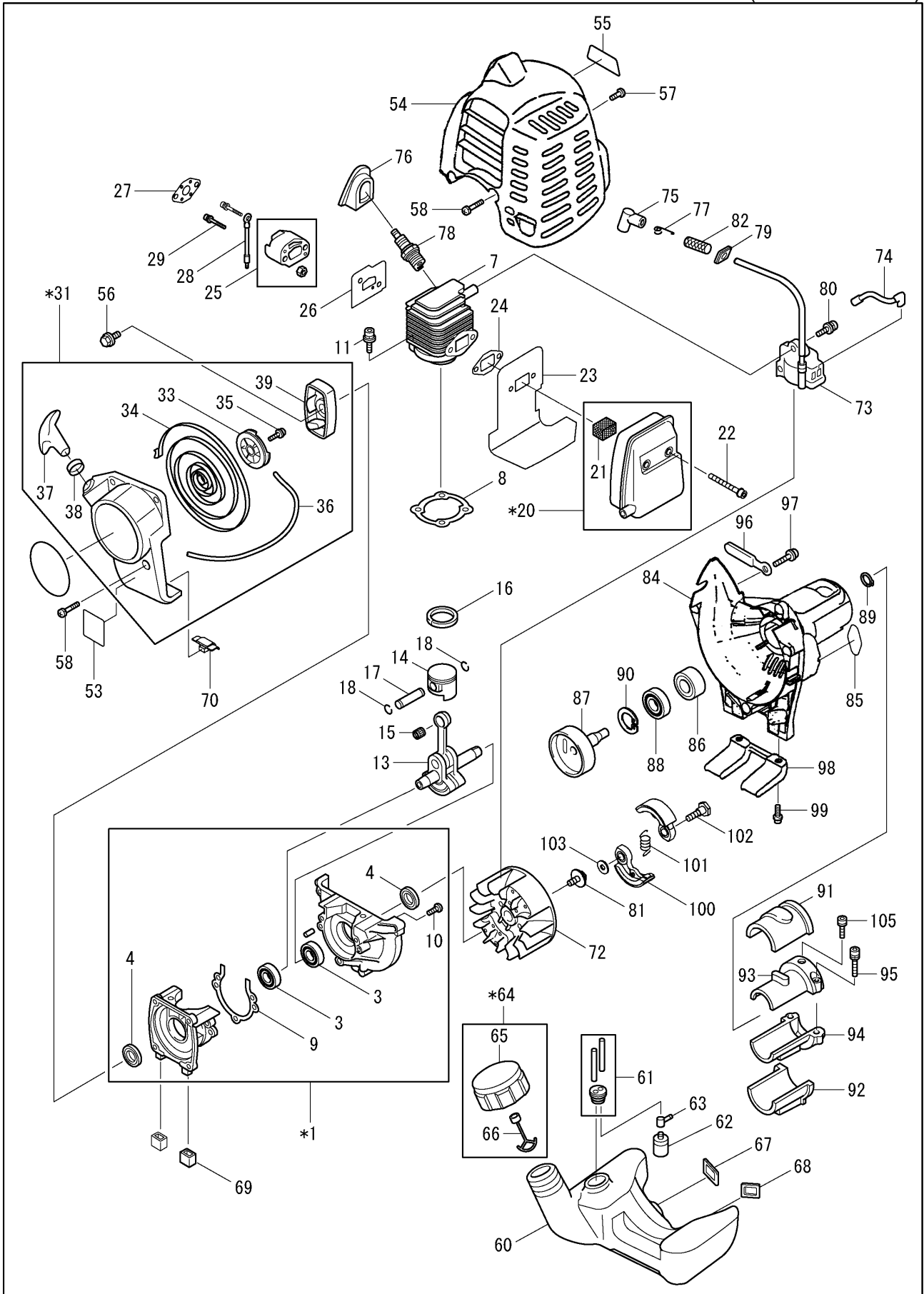
2.CONTROL LEVER ASSY

NB2501(AU 1ｼｯﾌﾟ 2003)

図番	部品番号	部品名称	標準 価格	個数	摘要
3	621 50220 30	LEVER		1	
4	619 50130 10	LEVER		1	
5	619 50060 50	SPRING		1	
6	619 50060 60	TAPPING SCREW		2	4 × 20
7	011 90599 80	SOCKET HEAD BOLT		1	M5 × 30
8	621 50220 40	NUT		1	M5
*9	627 50080 10	WIRE SET		1	INCL.10
10	627 50050 40	CONTROL CABLE		1	
13	619 50061 50	TOP		1	
*28	627 50080 00-	コントロールレバ ^ラ -アッセンブリ CONTROL LEVER ASSY		1	INCL.3 ~ 13

3.ENGINE BODY

NB2501(AU 1ｼｯｯ 2003)



3.ENGINE BODY

NB2501(AU 1ｼｼﾞツ 2003)

図番	部品番号	部品名称	標準価格	個数	摘要
*1	523 10140 00-2	クランクケース コンプレット CRANKCASE COMPL		1	INCL.3,4,9,10
3	060 01298 50-	ボールベアリング BALL BEARING		2	#6001C3
4	044 01299 70-	オイルシール OIL SEAL		2	
7	523 15018 04-	シリンダー CYLINDER		1	
8	523 15023 04-	ガスケット,シリンダー GASKET,CYLINDER		1	
9	523 15022 02-	ガスケット,クランクケース GASKET,CRANKCASE		1	
10	014 00595 20-	スクリュー SCREW		3	M5×25 SW
11	011 90597 30-	ソケットヘッドボルト SOCKET HEAD BOLT		2	M5×20 W,SW
13	525 20070 00-2	クランクシャフト コンプレット CRANKSHAFT COMPL		1	
14	525 25008 00-1	ピストン PISTON		1	
15	061 00899 90-1	ニードルローラーベアリング NEEDLE ROLLER BEARING		1	
16	524 25007 01-	リング,ピストン RING,PISTON		1	
17	523 25026 00-	ピン,ピストン PIN,PISTON		1	
18	056 50899 80-	クリップ CLIP		2	
*20	525 30570 00-	マフラー,エキゾースト MUFFLER,EXHAUST		1	INCL.21
21	525 30330 10	SPARK ARRESTER		1	
22	011 90596 00-	ソケットヘッドボルト SOCKET HEAD BOLT		2	M5×45 W
23	525 35035 00-	ガスケット,マフラー GASKET,MUFFLER		1	
24	523 35043 02-	ガスケット,マフラー GASKET,MUFFLER		1	

3.ENGINE BODY

NB2501(AU 1ｼｼﾞツ 2003)

図番	部品番号	部品名称	標準価格	個数	摘要
25	542 30060 00-	インシュレータ コンプレット INSULATOR COMPL		1	
26	525 35038 00-1	ガスケット,インシュレータ GASKET, INSULATOR		1	
27	510 35028 01-	ガスケット,エア クリーナ GASKET,AIR CLEANER		1	
28	616 55012 00-1	ワイヤ WIRE		1	
29	011 90596 40-	ソケット ヘッド ボルト SOCKET HEAD BOLT		2	M5 × 25 W, SW
*31	525 50110 00-	スタータ,リワインド STARTER,REWIND ASSY		1	INCL.33 ~ 39
33	523 50240 12	REEL		1	
34	523 50240 32	SPIRAL SPRING		1	
35	542 50030 10	SET SCREW		1	
36	525 50160 20	STARTER ROPE		1	
37	522 50040 20	STARTER KNOB		1	
38	525 50010 40	DAMPER		1	
39	523 50250 01-	プーリ PULLEY		1	
53	073 63099 40-	ラベル,サウンド レベル LABEL,SOUND LEVEL		1	
54	525 55048 00-	カバー,シリンダ COVER,CYLINDER		1	
55	521 95007 01-	ラベル,トレード マーク LABEL,TRADE MARK		1	
56	523 55047 00-	ボルト アセンブリ BOLT ASSEMBLY		1	M6 × 14 W
57	014 00594 80-	スクリュー アセンブリ SCREW ASSY		1	M5 × 14 W, SW
58	014 00594 50-	スクリュー SCREW		4	M5 × 18 W, SW

3.ENGINE BODY

NB2501(AU 1ｼｼﾞツ 2003)

図番	部品番号	部品名称	標準価格	個数	摘要
60	525 65029 00-	タンク,フューエル TANK, FUEL		1	
61	085 11599 20-	チューブ TUBE		1	
62	523 65039 00-	フィルタ FILTER		1	
63	056 10599 90-	ホース クランプ HOSE CLAMP		1	
*64	525 60590 00-	キャップ,フューエル タンク アッセンブリ CAP, FUEL TANK ASSY		1	INCL.65,66
65	525 60580 00	キャップ,フューエル タンク アッセンブリ CAP, FUEL TANK ASSY		1	
66	525 60670 00	ストラップ アッセンブリ STRAP ASSY		1	
67	503 65002 00-1	プレート PLATE		1	
68	503 65003 00-1	プレート PLATE		1	
69	521 65002 00-	ダンパ DAMPER		2	
70	525 65030 00-	ダンパ DAMPER		1	
72	523 70340 14-1	フライホイール FLYWHEEL		1	
73	525 70370 20-	コイル COIL		1	
74	525 70180 01-2	ワイヤ コンプリート WIRE COMPL		1	
75	065 50098 70-1	キャップ,プラグ CAP, PLUG		1	
76	519 75001 00-	カバー,プラグ キャップ COVER, PLUG CAP		1	
77	065 40099 31-	スプリング,プラグ キャップ SPRING, PLUG CAP		1	
78	065 01497 21-	プラグ,スパーク PLUG, SPARK		1	BMR7A
79	525 75011 00-	グロメット GROMMET		1	
80	004 37042 00-	スクリュー アッセンブリ SCREW ASSEMBLY		2	M4 x 20 W, SW
81	013 00699 40-	ボルト アッセンブリ BOLT ASSEMBLY		1	M6 x 16 W, SW
82	085 11399 30-1	チューブ TUBE		1	

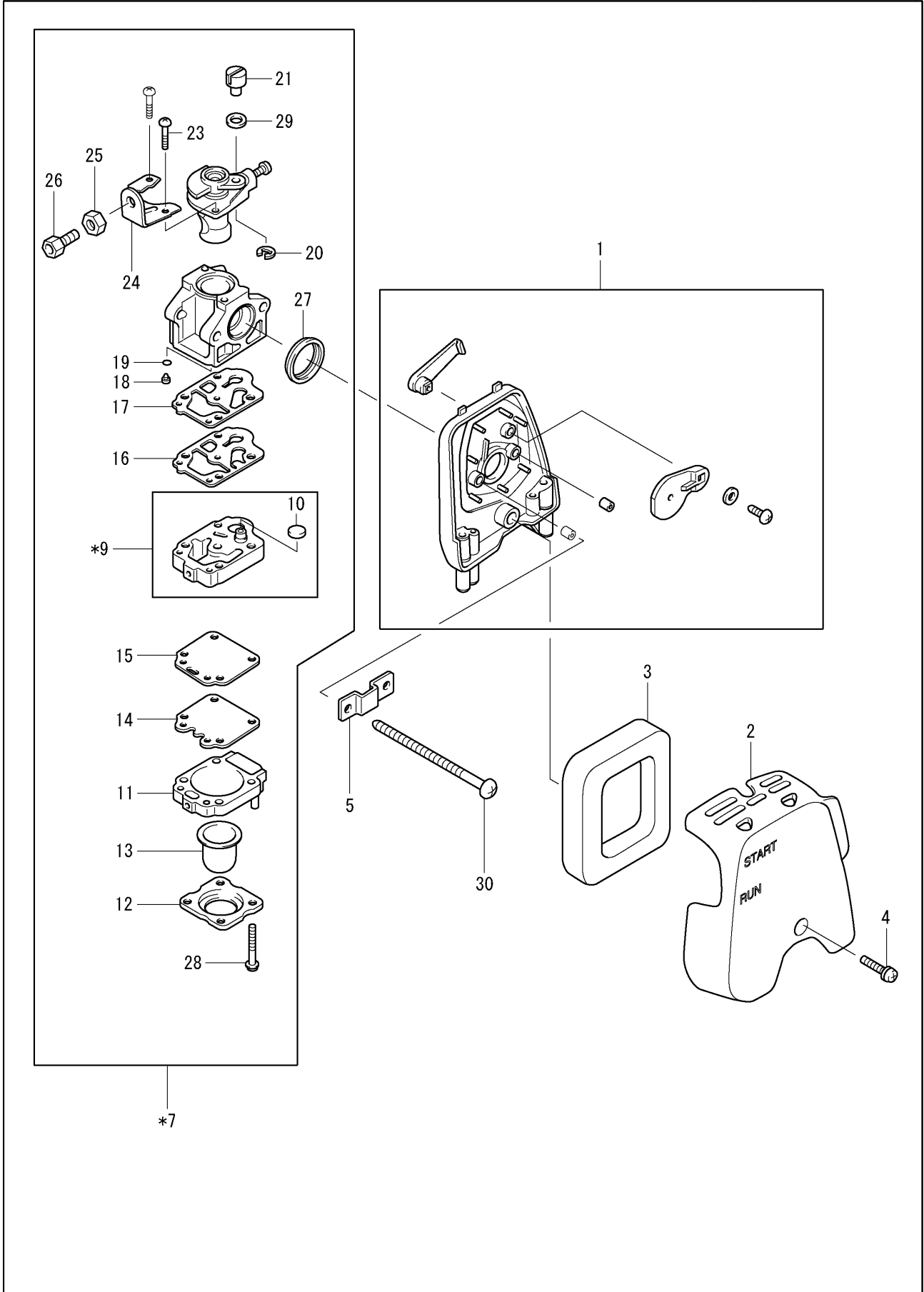
3.ENGINE BODY

NB2501(AU 1シユツ 2003)

図番	部品番号	部品名称	標準価格	個数	摘要
84	621 15055 00-1	ケース,クラッチ CASE, CLUTCH		1	
85	627 95162 01-	ラベル LABEL		1	
86	624 15003 00-	スペーサ SPACER		1	
87	621 20140 00-	ドラム,クラッチ コンプリート DRUM, CLUTCH COMPL		1	
88	060 01298 10-	ボールベアリング BALL BEARING		1	#6201DDU
89	003 15120 00-	スナップリング, アウタ SNAPRING, OUTER		1	12
90	003 14320 00-	スナップリング, インナ SNAPRING, INNER		1	32
91	624 15012 00-	ダンパ,パイプ 1 DAMPER, PIPE 1		1	
92	624 15013 00-	ダンパ,パイプ 2 DAMPER, PIPE 2		1	
93	624 15006 01-	ブラケット,パイプ 1 BRACKET, PIPE 1		1	
94	624 15007 01-	ブラケット,パイプ 2 BRACKET, PIPE 2		1	
95	011 90599 50-	ソケットヘッドボルト SOCKET HEAD BOLT		2	M5 x 18 SW
96	056 60599 80-	クランプ CLAMP		1	
97	011 90598 70-	ソケットヘッドボルト SOCKET HEAD BOLT		3	M5 x 18 W, SW
98	525 90100 01-	スタンドアセンブリ STAND ASSY		1	
99	014 00594 80-	スクリューアセンブリ SCREW ASSY		2	M5 x 14 W, SW
100	592 85000 00-	シュー,クラッチ SHOE, CLUTCH		2	
101	592 85001 00-	スプリング SPRING		1	
102	592 85002 00-	ボルト,クラッチ BOLT, CLUTCH		2	
103	625 25009 00-1	ワッシャ WASHER		2	
105	011 90599 00-	ソケットヘッドボルト SOCKET HEAD BOLT		1	M5 x 12 SW

4.CARBURETOR & AIR CLEANER

NB2501(AU 1ｼｯﾌﾟ 2003)



4.CARBURETOR & AIR CLEANER

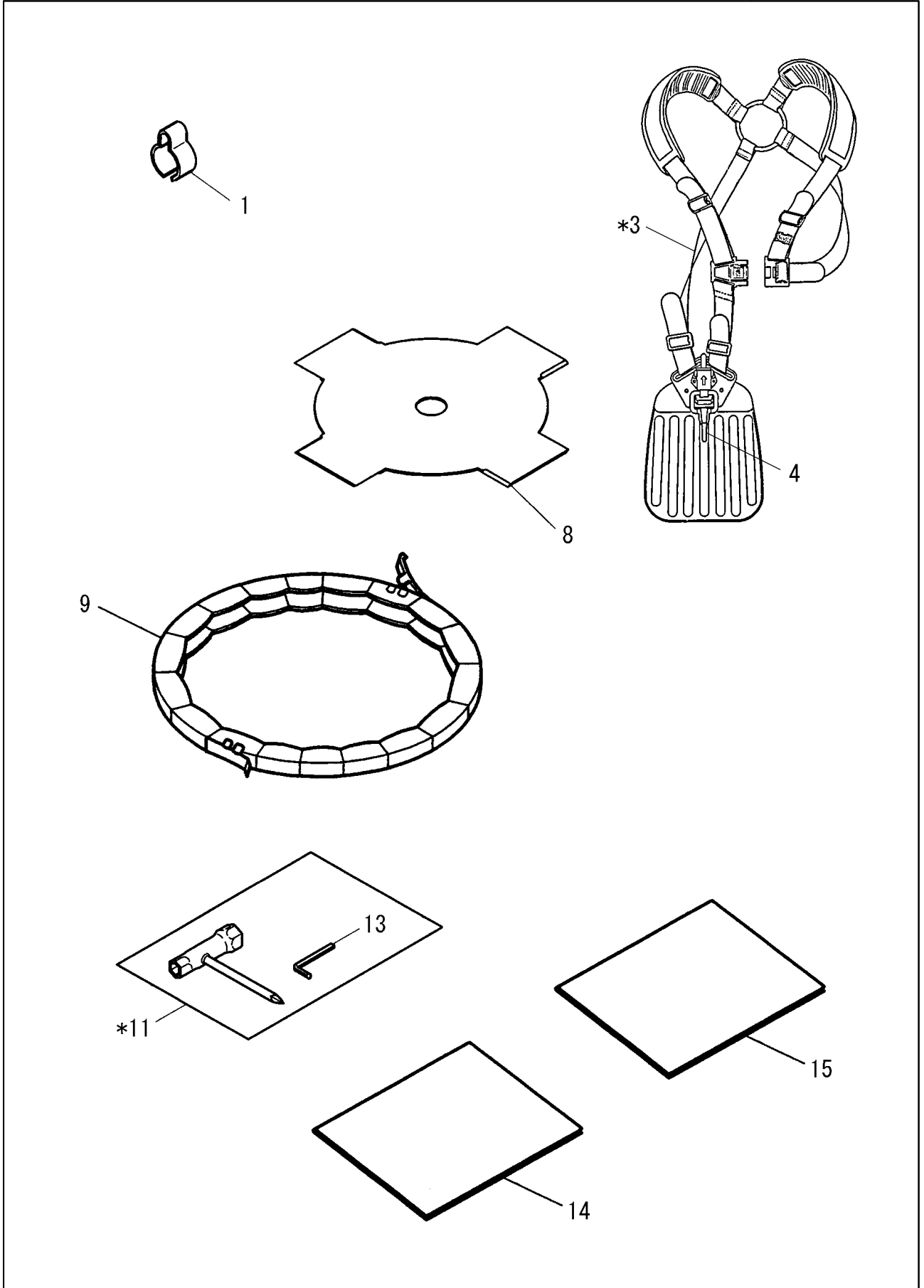
NB2501(AU 1ｼｼﾞツ 2003)

図番	部品番号	部品名称	標準価格	個数	摘要
1	525 30220 00-1	プレート、クリーナ アッセンブリ PLATE, CLEANER ASSY		1	
2	525 35013 00-3	ケース、エア クリーナ CASE, AIR CLEANER		1	
3	523 35047 00-	エレメント、エア クリーナ ELEMENT, AIR CLEANER		1	
4	014 00594 80-	スクリュ アッセンブリ SCREW ASSY		1	M5 x 14 W, SW
5	501 35024 00-	プレート、エア クリーナ PLATE, AIR CLEANER		1	
*7	525 60820 00-	キャブレタ CARBURETOR		1	INCL. *9 ~ 29
*9	523 60461 30	ボディ アッセンブリ、ポンプ BODY ASSEMBLY, PUMP		1	INCL. 10
10	501 60040 10	スクリーン、インレット SCREEN, INLET		1	
11	523 60460 60	ボディ アッセンブリ、エア パージ BODY ASSEMBLY, AIR PURGE		1	
12	523 60460 50	カバー、プライマー ポンプ COVER, PRIMER PUMP		1	
13	524 60011 50	ポンプ、プライマー PUMP, PRIMER		1	
14	592 60080 10	ダイヤフラム アッセンブリ、メタリング DIAPHRAGM ASSY, METERING		1	
15	523 60460 40	ガスケット、メタリング ダイアフラム GASKET, METERING		1	
16	524 60010 40	ダイヤフラム、ポンプ DIAPHRAGM, PUMP		1	
17	524 60010 30	ガスケット、ポンプ GASKET, PUMP		1	
18	525 60130 10	ジェット JET		1	#38
19	524 60010 10	O リング O RING		1	
20	531 60051 20	リング、スプリング リテーニング RING, SPRING RETAINING		1	
21	523 60180 40	スイベル SWIVEL		1	
23	524 60012 40	スクリュ SCREW		2	

4.CARBURETOR & AIR CLEANER

NB2501(AU 1シユツ 2003)

図番	部品番号	部品名称	標準価格	個数	摘要
24	523 60520 20	ﾌﾞﾗｯकेｯﾄ、ｹｰﾌﾞﾙ BRACKET,CABLE		1	
25	531 60054 50	ﾅｯﾄ、ｹｰﾌﾞﾙ ｱｼﾞﾞｻﾞｽﾀ NUT,CABLE ADJ		1	
26	521 60080 10	ｽｸﾘｬ、ｹｰﾌﾞﾙ ｱｼﾞﾞｻﾞｽﾀ SCREW,CABLE ADJ		1	
27	523 60180 20	ﾘﾝｸﾞ、ﾊﾟｯｷﾝｸﾞ RING,PACKING		1	
28	523 60460 10	ｽｸﾘｬ SCREW		4	
29	542 60050 30-	ワｯｼﾞャ WASHER		1	
30	004 31056 00-	ｽｸﾘｬ、ﾊﾝ ｼﾞｯﾄ SCREW,PAN HEAD		2	M5 × 60



5.STANDARD ACCESSORIES

NB2501(AU 1ｼｯｯ 2003)

図番	部品番号	部品名称	標準価格	個数	摘要
1	611 15027 00-	ｸﾗﾝﾌﾟ , ｳｲﾔ CLAMP, WIRE		2	24
*3	624 70010 01-	ﾊﾞﾝﾄﾞ ﾏｯｾﾝﾌﾞﾘ BAND ASSY		1	INCL.4
4	641 70141 50	HOOK		1	
8	641 85014 00-	ｶｯﾀ CUTTER		1	255 × 4
9	641 85007 01-	ｶﾊﾞｰ , ｶｯﾀ COVER, CUTTER		1	
*11	611 90190 01-	ﾄﾞｰﾙ TOOL		1	INCL.13
13	071 70499 90-	ﾚﾝﾁ, ｿｯｹｯﾄ ﾏｯﾄﾞ WRENCH, SOCKET HEAD		1	M5
14	625 95439 00-	ｲﾝｽﾄﾗｸｼｻﾞﾝ ﾏﾆｩｱﾙ INSTRUCTION MANUAL		1	ENGLISH, ITALIAN, SPANISH
15	625 95440 00	ｲﾝｽﾄﾗｸｼｻﾞﾝ ﾏﾆｩｱﾙ INSTRUCTION MANUAL		1	FRENCH, GERMAN, DUTCH