

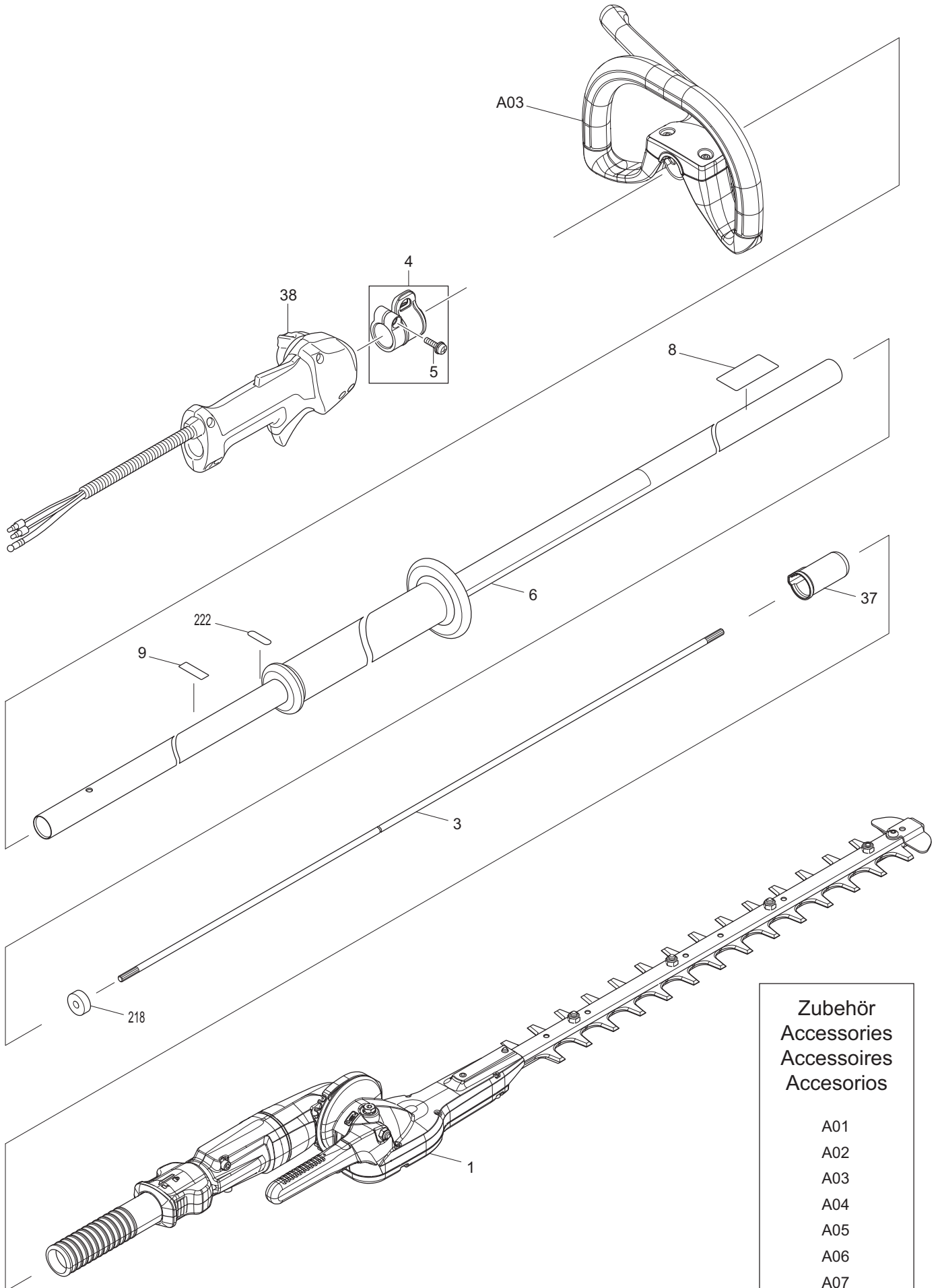


Ersatzteilliste
Spare Parts List

2015-08

MH-246.4 D

MH-246.4 D (D, GB)



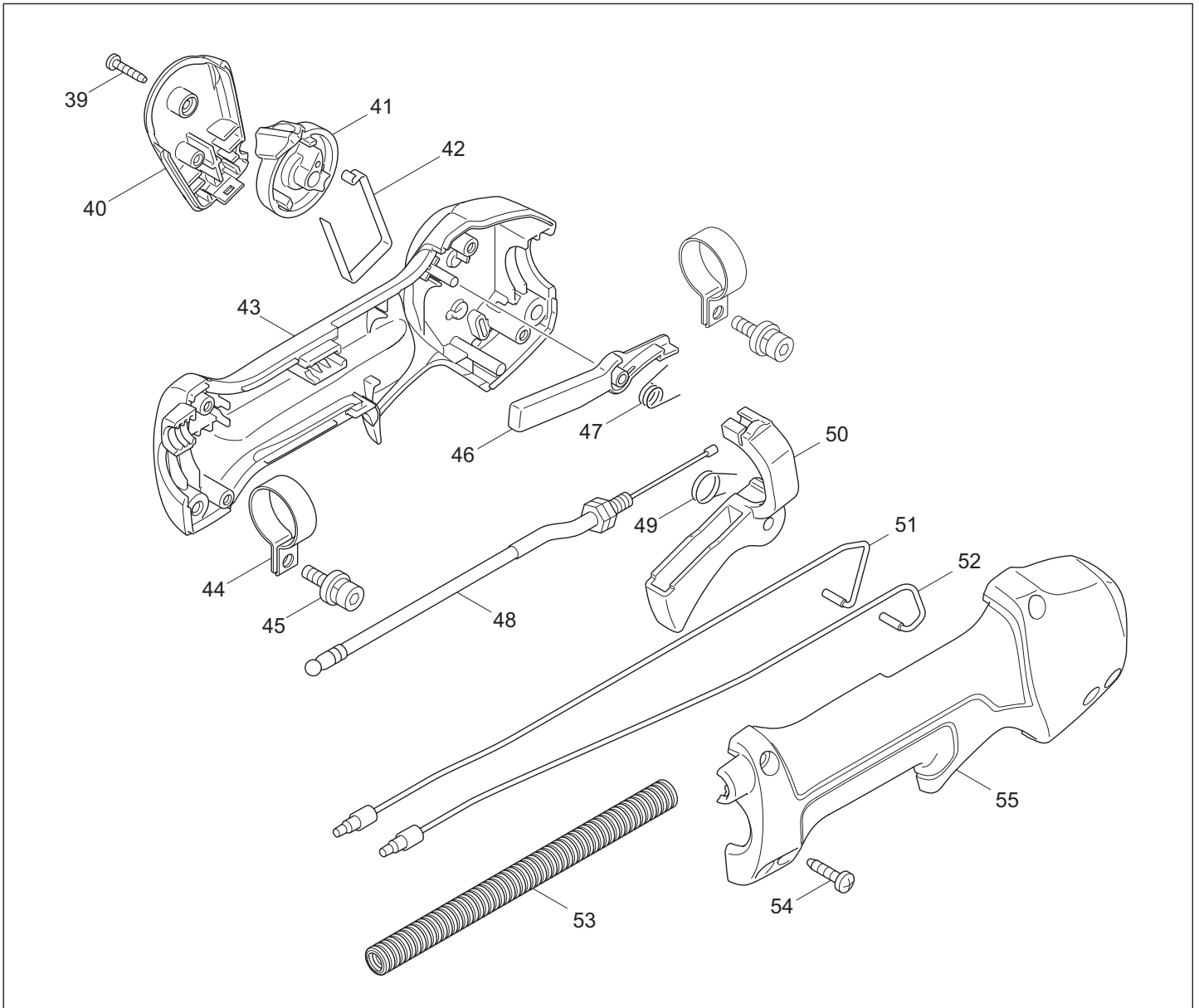
- Zubehör
Accessories
Accessoires
Accesorios
- A01
 - A02
 - A03
 - A04
 - A05
 - A06
 - A07

MH-246.4 D

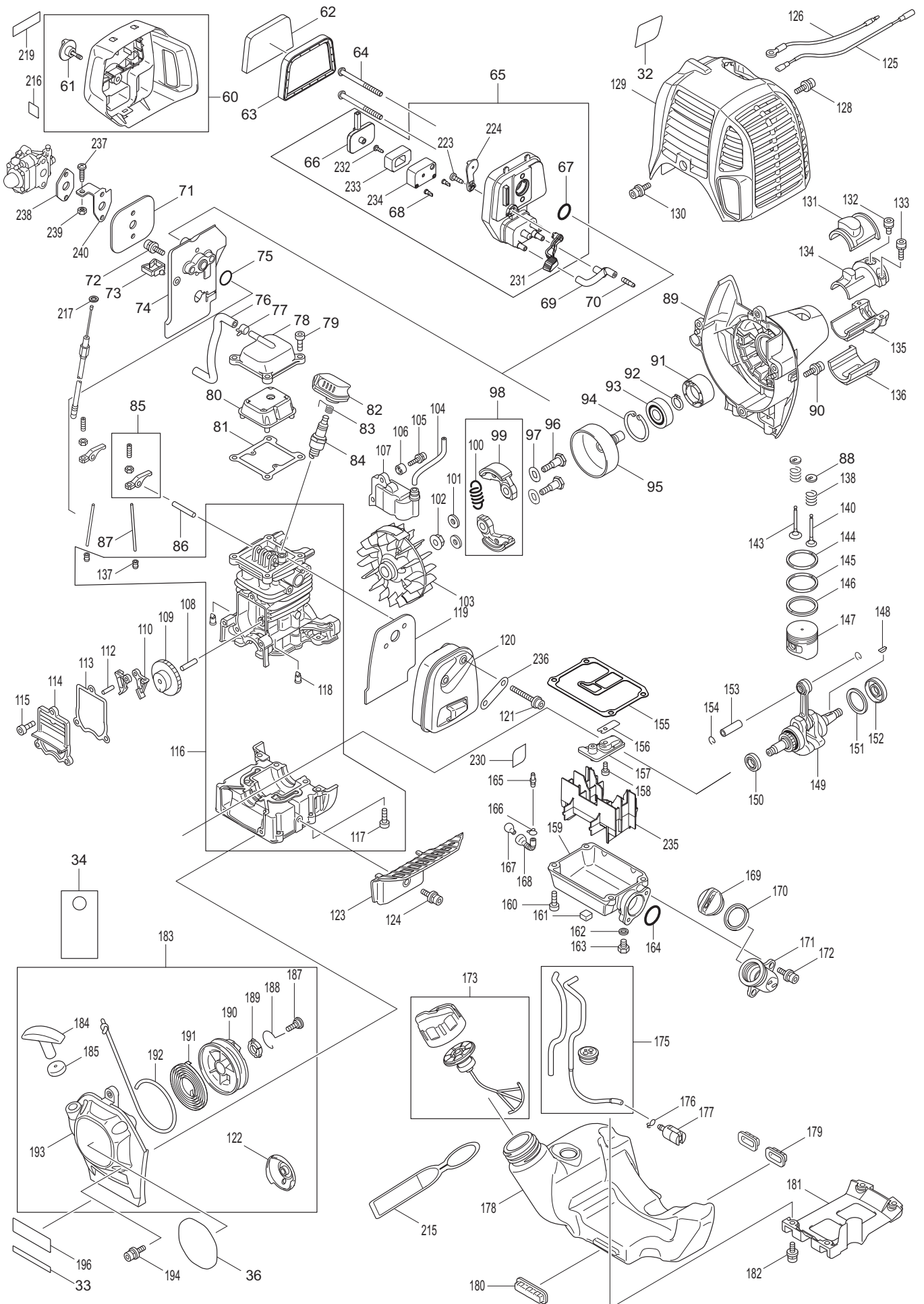
1

Schaftrohr, Handgriff, Scherblatt kpl., Zubehör
Main pipe, handle, shear blade cpl., accessories

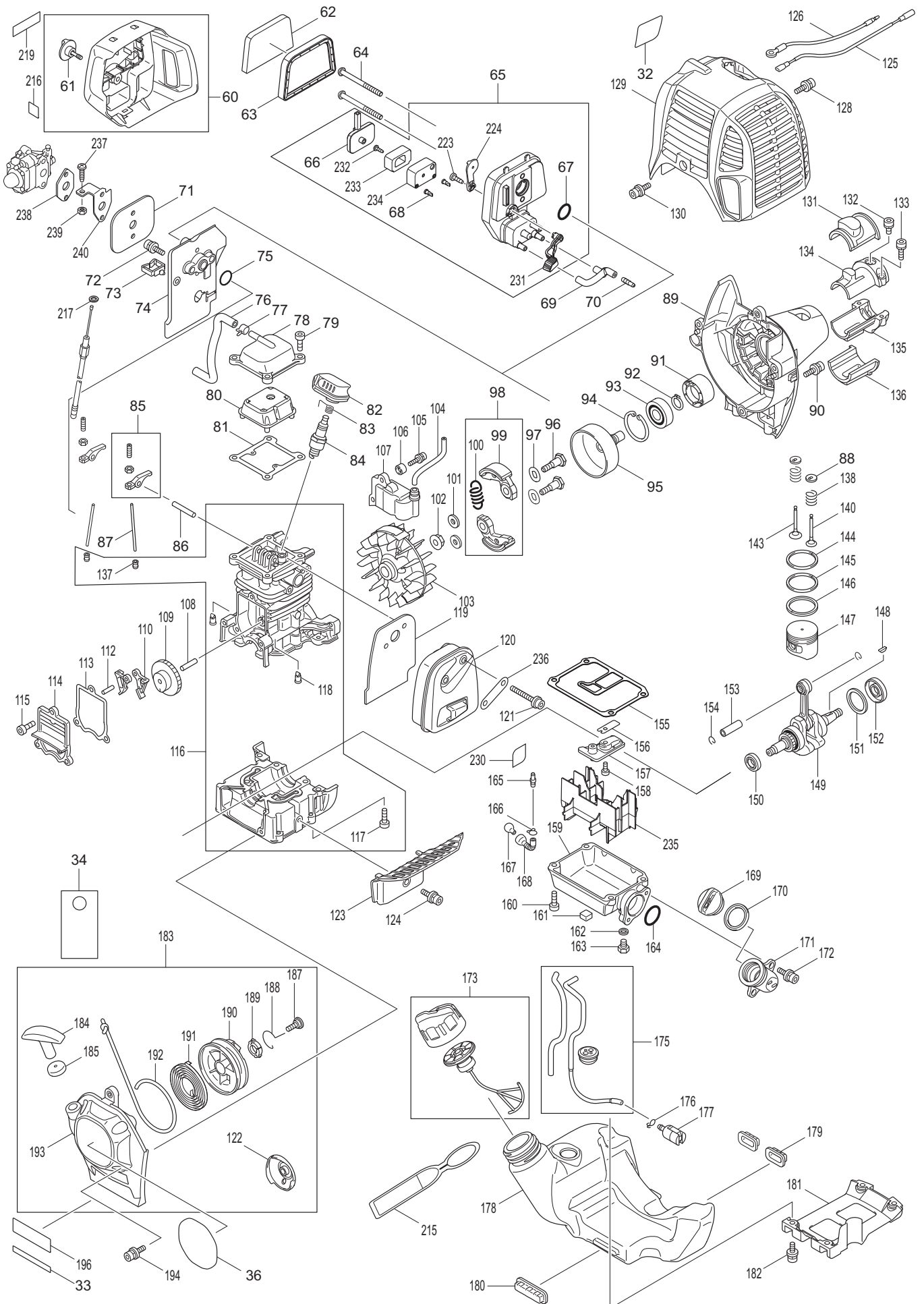
Seite / Page	Pos.	MH-246.4 D	Teil-Nr. Part No.	Hinweise Notes	Bezeichnung	Spezifikation Specification	Description
1	1	1	126 293 -2	=> 2015-06	SCHERBLATT KPL. INKL. GETRIEBE		SHEAR BLADE CPL.
1	1	1	123 494 -3	2015-07 =>	SCHERBLATT KPL. INKL. GETRIEBE		SHEAR BLADE CPL.
1	3	1	367 324 893		WELLE		SHAFT
1	4	1	367 195 143		TRAGEGURTAUFNAHME SATZ	INC. 5	HANGER SET
1	5	1	367 911 233		FLACHKOPFSCHRAUBE	M5X20	PAN HEAD SCREW
1	6	1	367 142 026		SCHAFTROHR KPL.		PIPE COMPLETE
1	6	1	374 801 021		SICHERHEITSAUFKLEBER		CAUTION LABEL
1	8	1	660 893 671		SCHILD	DOLMAR LOGO	LABEL
1	9	1	801 D19 -4		SCHILD	SERIAL NO.	LABEL
1	37	1	660 424 434		VERSCHLUSS		CAP
1	38	1	660 126 488		BEDIENUNGSHANDGRIFF KPL.	INC. 39-55	CONTROL LEVER ASS'Y
1	218	1	367 443 170		FILZRING		FELT
1	222	1	367 808 723		SICHERHEITSAUFKLEBER		CAUTION LABEL
1	A01	1	367 125 516		SCHULTERGURT		BAND ASS'Y
1	A02	1	980 008 139		MOTORÖL	SAE 10W-30, 80ml DOLMAR	MOTOR OIL
1	A02	1	367 196 716		MOTORWARTUNG SATZ	SET (CS/MH/MS-246.4) INC. 62,63,84,177,A02	ENGINE MAINTENANCE KIT
1	A03	1	660 195 626		HANDGRIFF KPL.		LOOP HANDLE SET
1	A03	1	381 346 467		KLEMMSCHELLE	24	CLAMP
1	A03	1	381 346 468		KLEMMSCHELLE	33	CLAMP
1	A03	1	660 452 843		ABDECKUNG	B	COVER
1	A03	2	660 922 243		6KT-SCHRAUBE	M5X25	HEX. SOCKET HEAD BOLT
1	A04	1	660 782 233		KOMBISCHLÜSSEL	SW 10/16	BOX DRIVER
1	A05	1	940 804 000		6KT-STIFTSCHLÜSSEL	4	HEX. WRENCH
1	A06	1	454 283 -8		SCHERBLATTSCHUTZ		BLADE COVER
1	A07	1	660 831 315		ZUBEHÖRTASCHE	DOLMAR	ACCESSORY BAG



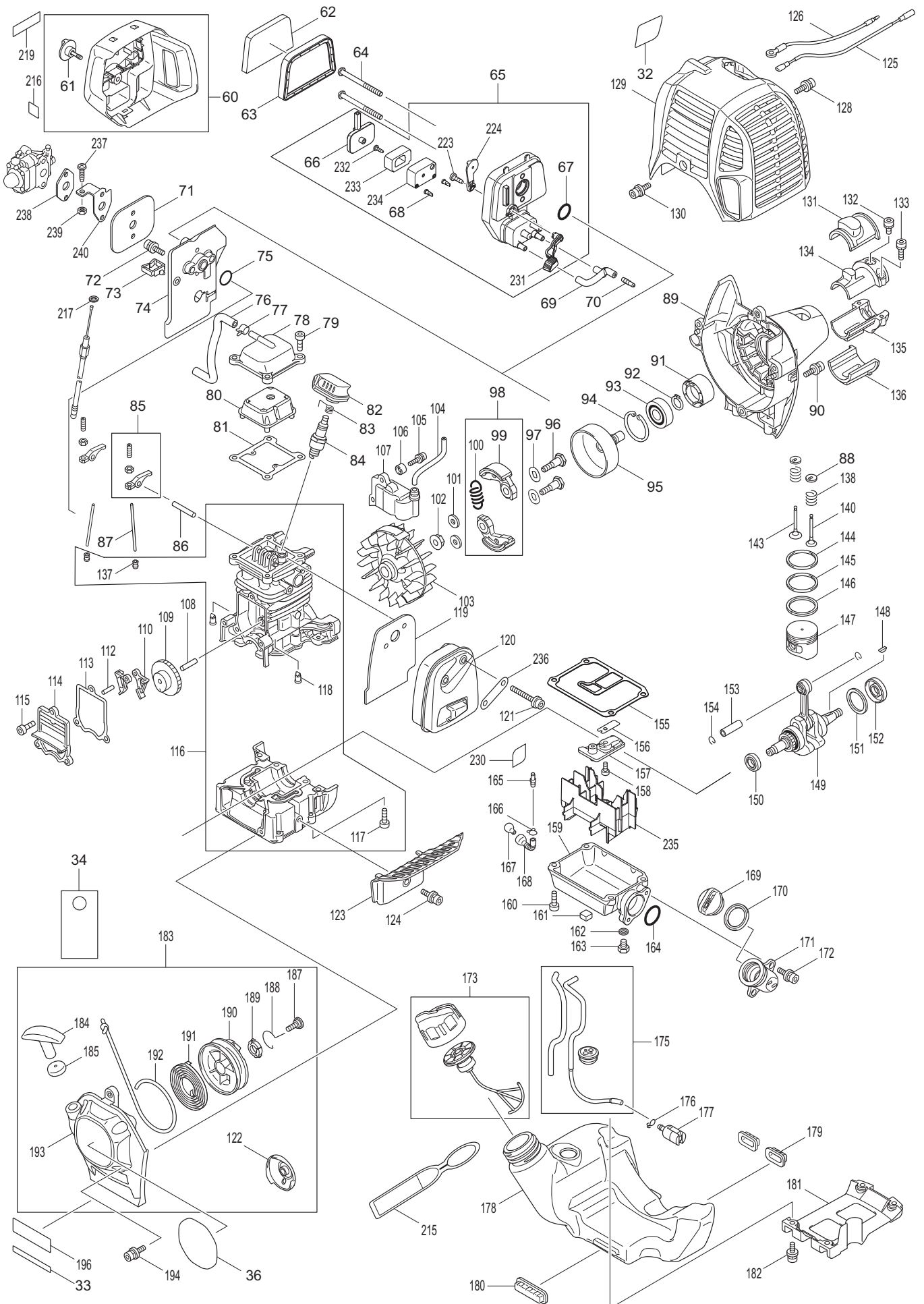
Seite / Page	Pos.	MH-246.4 D	Teil-Nr. Part No.	Hinweise Notes	Bezeichnung	Spezifikation Specification	Description
2	38	1	660 126 488		BEDIENUNGSHANDGRIFF KPL.	INC. 39-55	CONTROL LEVER ASS'Y
2	39	1	367 266 130		GEWINDESCHNEIDSCHRAUBE	3x16	TAPPING SCREW BIND TP
2	40	1	367 451 595		SCHALTERDECKEL		SWITCH COVER
2	41	1	367 451 594		SCHALTHEBEL		SWITCH LEVER
2	42	1	367 232 251		BLATTFEDER		LEAF SPRING
2	43	1	367 188 832		GRIFFSCHALEN, SATZ	INC. 43, 55	LEVER CASE, SET
2	44	2	367 346 248		KLEMMSCHELLE	24	CLAMP
2	45	2	367 922 218		SCHRAUBE	M5X14	H.S.H.BOLT WITH WR
2	46	1	367 451 593		RASTHEBEL		LOCK LEVER
2	47	1	367 233 541		TORSIONSFEDER	7	TORSION SPRING
2	48	1	367 168 571		BOWDENZUG		CONTROL CABLE
2	49	1	367 233 540		TORSIONSFEDER	11	TORSION SPRING
2	50	1	660 455 313		GASHEBEL		THROTTLE LEVER
2	51	1	367 638 714		KABEL		LEAD UNIT
2	52	1	367 638 713		KABEL		LEAD UNIT
2	53	1	367 452 071		FALTENSCHLAUCH		CORRUGATED TUBE
2	54	4	660 266 326		SCHNEIDSCHRAUBE	4X18	SCREW
2	55	1	367 188 832		GRIFFSCHALEN, SATZ	INC. 43, 55	LEVER CASE, SET



Seite / Page	Pos.	MH-246.4 D	Teil-Nr. Part No.	Hinweise Notes	Bezeichnung	Spezifikation Specification	Description
3	32	1	381 801 053		ABGASAUFKLEBER		GAS EMISSION APPROVAL LABEL
3	33	1			SCHILD	SERIAL NO.	LABEL
3	34	1	367 819 430		SICHERHEITSANHÄNGER	DE, FR	CAUTION TAG
3	36	1	374 801 023		SCHILD	MH-246.4 D	MODEL LABEL
3	60	1	381 126 202		LUFTFILTERDECKEL KPL.	INC. 61	AIR CLEANER COVER ASSY.
3	61	1	374 265 791		FLÜGELSCHRAUBE	M4	THUMB SCREW
3	62	1	367 443 171		LUFTFILTER		ELEMENT AIR CLEANER
3	62	1	367 196 716		MOTORWARTUNG SATZ	SET (CS/MH/MS-246.4) INC. 62,63,84,177,A02	ENGINE MAINTENANCE KIT
3	63	1	367 443 169		LUFTFILTER		ELEMENT AIR CLEANER
3	63	1	367 196 716		MOTORWARTUNG SATZ	SET (CS/MH/MS-246.4) INC. 62,63,84,177,A02	ENGINE MAINTENANCE KIT
3	64	2	367 266 871		SCHRAUBE	M5X60	H.S.BUTTON HEAD BOLT
3	65	1	381 126 198		LUFTFILTERBODEN KPL.	INC. 66-68,223,224,231 -234	AIR CLEANER PLATE ASS'Y
3	66	1	381 162 346		ÖLSEPARATOR		SEPARATOR PLATE
3	67	1	367 213 540		O-RING	15	O RING
3	68	2	367 424 316		RÜCKSCHLAGVENTIL		CHECK VALVE
3	69	1	381 422 099		SCHLAUCH		PIPE
3	70	1	367 325 665		ANSCHLUßSTÜCK		JOINT PIPE
3	71	1	367 442 153		DICHTUNG		CARBURETOR GASKET
3	72	2	381 266 787		SCHRAUBE	M5X18 WR	H.S.H.BOLT
3	73	1	367 451 825		KLAMMER		CLAMP
3	74	1	367 451 729		ZWISCHENFLANSCH		INSULATOR
3	75	1	367 213 547		O-RING	12	O-RING
3	76	1	381 422 109		ENTLÜFTUNGSSCHLAUCH	155mm	BREATHER PIPE
3	77	1	367 345 918		SCHLAUCHKLEMME		HOSE CLAMP
3	78	1	367 318 745		ABDECKUNG FÜR KIPPHEBEL, AUSSEN		ROCKER COVER OUTER
3	79	4	367 922 222		SCHRAUBE	M5X16	HEX. SOCKET HEAD BOLT
3	80	1	381 453 860		ABDECKUNG FÜR KIPPHEBEL, INNEN		ROCKER COVER INNER
3	81	1	367 162 304		DICHTUNG, ABDECKUNG F. KIPPHEBEL		ROCKER COVER GASKET
3	82	1	374 424 302		STECKERKAPPE		PLUG CAP
3	83	1	367 324 891		STECKERKAPPENFEDER		PLUG CAP SPRING
3	84	1	367 168 534		ZÜNDKERZE	NGK CMR4A	SPARK PLUG
3	84	1	367 196 716		MOTORWARTUNG SATZ	SET (CS/MH/MS-246.4) INC. 62,63,84,177,A02	ENGINE MAINTENANCE KIT
3	85	2	367 125 554		KIPPHEBEL KPL.		ROCKER ARM ASS'Y
3	86	1	367 256 200		STIFT	5	PIN
3	87	2	367 256 865		STÖSSELSTANGE		ROD
3	88	2	367 325 668		FEDERTELLER		SPRING RETAINER
3	89	1	367 451 735		KUPPLUNGSGEHÄUSE		CLUTCH CASE
3	90	3	367 922 228		SCHRAUBE	5X18	H.S.H.BOLT WITH WR
3	91	1	367 450 569		DISTANZRING		SPACER
3	92	1	660 961 052		SICHERUNGSRING	S-12	RETAINING RING
3	93	1	367 210 111		KUGELLAGER	6201DDU / 6201LLU	BALL BEARING
3	94	1	367 962 151		SICHERUNGSRING	R-32	RETAINING RING
3	95	1	367 168 809		KUPPLUNGSTROMMEL		CLUTCH DRUM
3	96	2	367 266 864		SCHRAUBE	M6X25	SHOULDER HEX. BOLT
3	97	2	367 267 817		SCHEIBE	8	WASHER
3	98	1	381 126 135		KUPPLUNG KPL.	INC. 99,100	CLUTCH ASSY.
3	99	2	367 168 498		FLIEHGEWICHT		CLUTCH SHOE
3	100	1	381 231 881		ZUGFEDER	7	TENSION SPRING
3	101	2	367 267 812		SCHEIBE	6	WASHER
3	102	1	374 109 107		BUNDMUTTER		FLANGE NUT
3	103	1	367 318 569		POLRAD		FLYWHEEL
3	104	1	367 444 021		SCHLAUCH		TUBE

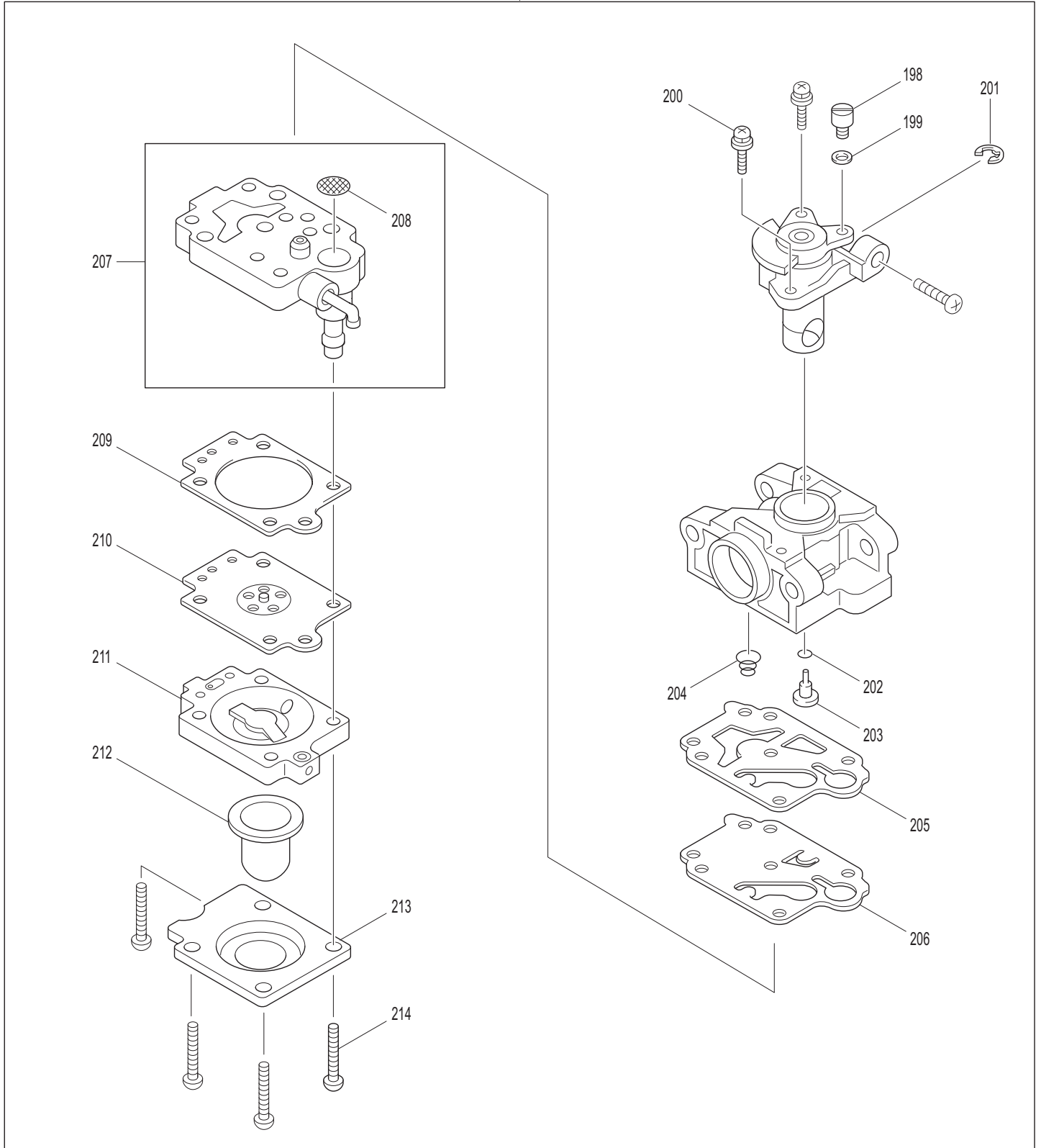


Seite / Page	Pos.	MH-246.4 D	Teil-Nr. Part No.	Hinweise Notes	Bezeichnung	Spezifikation Specification	Description
3	105	2	367 266 602		INNEN-6KT-SCHRAUBE	M4X20	HEX. SOCKET HEAD BOLT
3	106	2	367 452 049		DISTANZRING		SPACER
3	107	1	367 168 559		ZÜNDANKER		IGNITION COIL
3	108	1	367 268 238		STIFT	5	PIN
3	109	1	367 125 552		NOCKENRAD		CAM GEAR ASS'Y
3	110	2	367 313 169		NOCKENHEBEL		CAM LIFTER
3	112	1	367 268 239		STIFT	4	PIN
3	113	1	367 162 274		DICHTUNG		CAM GEAR COVER GASKET
3	114	1	367 318 443		ABDECKUNG F.NOCKENRAD		CAMGEAR COVER
3	115	3	367 922 222		SCHRAUBE	M5X16	HEX. SOCKET HEAD BOLT
3	116	1	367 135 478		ZYLINDERBLOCK SATZ	INC. 117,118,137	CYLINDER BLOCK SET
3	117	6	367 922 222		SCHRAUBE	M5X16	HEX. SOCKET HEAD BOLT
3	118	2	367 424 201		RÜCKSCHLAGVENTIL		CHECK VALVE
3	119	1	367 346 331		DICHTUNG SCHALLDÄMPFER		MUFFLER GASKET
3	120	1	367 168 554		SCHALLDÄMPFER		EXHAUST MUFFLER
3	121	2	367 266 440		SCHRAUBE	M5X40	HEX. SOCKET HEAD BOLT
3	122	1	367 168 483		STARTERRAD		PULLEY STARTER
3	123	1	367 451 731		VERBRENNUNGSSCHUTZ		MUFFLER PLATE
3	124	1	367 922 218		SCHRAUBE	M5X14	H.S.H.BOLT WITH WR
3	125	1	367 638 707		KABEL		LEAD UNIT
3	126	1	367 638 708		KABEL		LEAD UNIT
3	128	1	367 922 218		SCHRAUBE	M5X14	H.S.H.BOLT WITH WR
3	129	1	367 453 569		ZYLINDERHAUBE		CYLINDER COVER
3	130	1	367 922 218		SCHRAUBE	M5X14	H.S.H.BOLT WITH WR
3	131	1	374 424 082		GUMMIDÄMPFER		VIBRATION DAMPER
3	132	1	367 922 211		SCHRAUBE	M5X12	HEX. SOCKET HEAD BOLT
3	133	2	367 922 226		SCHRAUBE	M5X18	HEX. SOCKET HEAD BOLT
3	134	1	374 318 249		KLEMMSCHALE		PIPE BRACKET
3	135	1	374 318 250		KLEMMSCHALE		PIPE BRACKET
3	136	1	374 424 083		GUMMIDÄMPFER		VIBRATION DAMPER
3	137	2	367 424 200		DISTANZBUCHSE		SPACER
3	138	2	367 234 108		DRUCKFEDER	9	COMPRESSION SPRING
3	140	1	367 325 669		AUSLASSVENTIL		EXHAUST VALVE
3	143	1	367 325 670		EINLASSVENTIL		INTAKE VALVE
3	144	1	367 196 595		KOLBENRING-SATZ	INC. 144, 145, 146	PISTON RING SET
3	145	1	367 196 595		KOLBENRING-SATZ	INC. 144, 145, 146	PISTON RING SET
3	146	1	367 196 595		KOLBENRING-SATZ	INC. 144, 145, 146	PISTON RING SET
3	147	1	367 318 441		KOLBEN		PISTON
3	148	1	367 254 040		SCHEIBENFEDER	3	WOODRUFF KEY
3	149	1	367 126 359		KURBELWELLE KPL.	INC. 150-152	CRANKSHAFT ASS'Y
3	150	1	367 213 148		ÖLDICHTUNG	10	OIL SEAL
3	151	1	367 267 400		FLACHSCHEIBE	23	FLAT WASHER
3	152	1	367 213 147		ÖLDICHTUNG	12	OIL SEAL
3	153	1	367 257 781		KOLBENBOLZEN		PISTON PIN
3	154	2	367 233 976		SPRENGRING		CLIP
3	155	1	381 162 345		DICHTUNG		OIL CASE GASKET
3	156	1	367 346 083		EINLASSMEMBRAN (REEDVALVE)		LEAD VALVE
3	157	1	381 318 910		STOPPER FÜR REEDVALVE		RETAINER PLATE
3	158	1	367 922 112		6KT-SCHRAUBE	M4X10	HEX. SOCKET HEAD BOLT
3	159	1	367 318 588		ÖLWANNE		OIL CASE
3	160	4	367 922 222		SCHRAUBE	M5X16	HEX. SOCKET HEAD BOLT
3	161	1	367 424 344		DÄMPFER		DAMPER
3	162	1	367 346 305		DICHTUNG		GASKET
3	163	1	367 266 611		6KT-SCHRAUBE	M6X8	HEXAGON BOLT
3	164	1	367 213 548		O-RING	20	O-RING
3	165	1	367 325 665		ANSCHLUßSTÜCK		JOINT PIPE
3	166	1	367 282 020		SCHLAUCHKLEMME		HOSE CLAMP
3	167	1	367 325 666		GEWICHT FÜR ÖLLEITUNG		OIL WEIGHT
3	168	1	367 424 301		ÖLLEITUNG		OIL TUBE
3	169	1	388 650 150		ÖLDECKEL		OIL CAP
3	170	1	388 322 999		DICHTUNG		GASKET
3	171	1	367 452 048		EINFÜLLSTUTZEN		OIL PIPE
3	172	2	367 922 218		SCHRAUBE	M5X14	H.S.H.BOLT WITH WR
3	173	1	367 125 728		KRAFTSTOFFTANKDECKEL KPL.		FUEL TANK CAP ASSEMBLY

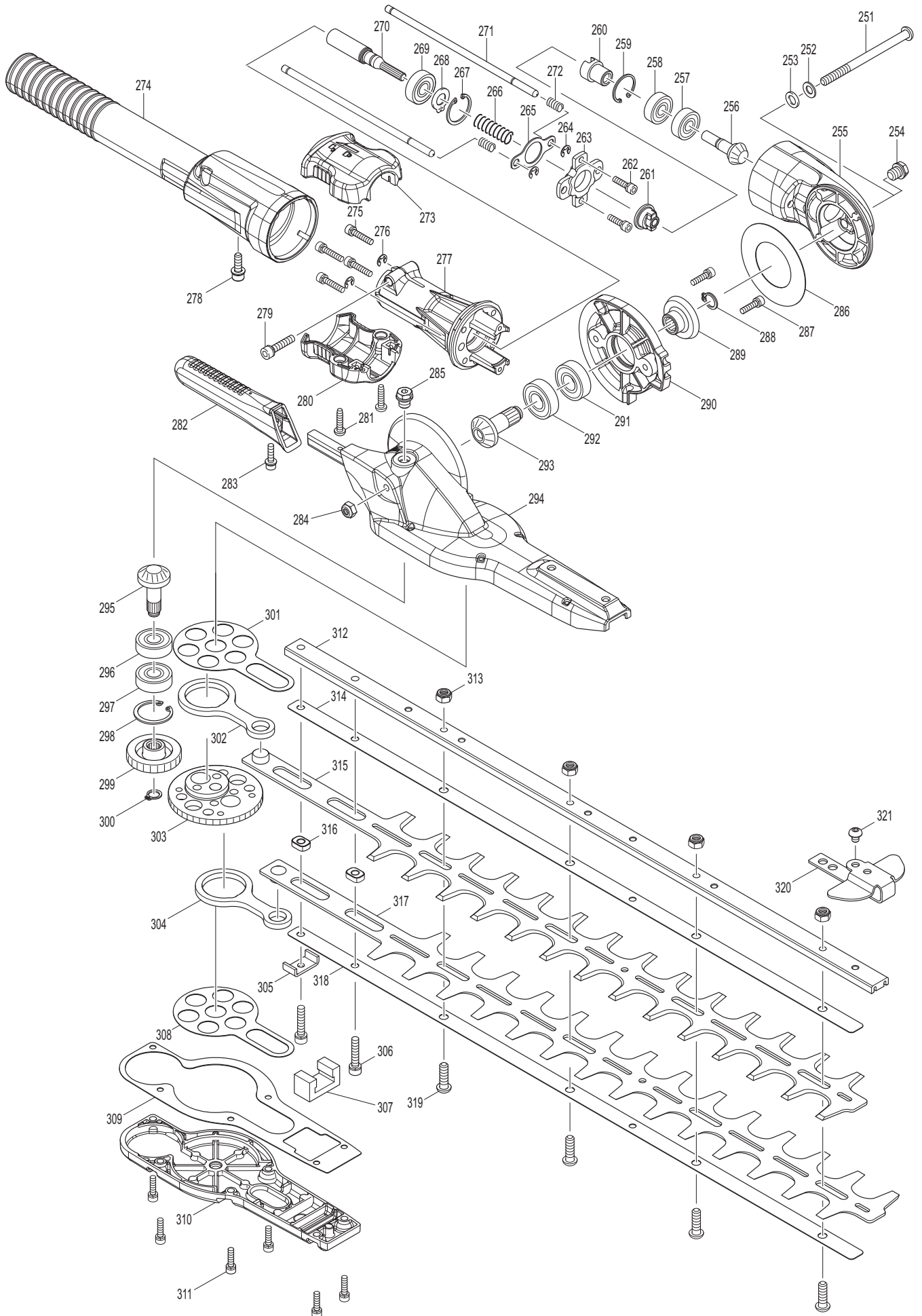


Seite / Page	Pos.	MH-246.4 D	Teil-Nr. Part No.	Hinweise Notes	Bezeichnung	Spezifikation Specification	Description
3	175	1	367 168 755		SCHLAUCH KPL.		TUBE COMPLETE
3	176	1	367 282 020		SCHLAUCHKLEMME		HOSE CLAMP
3	177	1	367 163 518		BENZINFILTER		GASOLINE FILTER
3	177	1	367 196 716		MOTORWARTUNG SATZ	SET (CS/MH/MS-246.4) INC. 62,63,84,177,A02	ENGINE MAINTENANCE KIT
3	178	1	367 451 736		KRAFTSTOFFTANK		FUEL TANK
3	179	2	374 424 080		GUMMIDÄMPFER		VIBRATION DAMPER
3	180	1	374 424 081		GUMMIDÄMPFER		VIBRATION DAMPER
3	181	1	367 451 737		SCHUTZBÜGEL FÜR TANK		TANK GUARD
3	182	4	367 922 218		SCHRAUBE	M5X14	H.S.H.BOLT WITH WR
3	183	1	367 195 308		ANWERFVORRICHTUNG KPL.	INC. 122,184,185,187-1 93	RECOIL STARTER SET
3	184	1	367 424 319		ANWERFGRIFF		STARTER KNOB
3	185	1	367 424 359		DÄMPFER		DAMPER
3	187	1	367 266 585		BLECHSCHRAUBE	5X12	TAPPING SCREW
3	188	1	367 325 923		MITNEHMERBÜGEL		SWING ARM
3	189	1	367 451 938		AUFNAHME F.MITNEHMERBÜGEL		COLLAR
3	190	1	367 451 937		SEILTROMMEL		REEL
3	191	1	367 232 258		SPIRALFEDER		SPIRAL SPRING
3	192	1	367 444 023		ANWERFSEIL		STARTER ROPE
3	193	1	367 451 733		ANWERFGEHÄUSE		STARTER CASE
3	194	4	367 922 223		SCHRAUBE	M5X16	H.S.H.BOLT WITH WR
3	196	1	367 891 121		SCHILD	DOLMAR LOGO	LABEL
3	215	1	367 810 455		HINWEISSCHILD F. KRAFTSTOFFART		CAUTION PLATE
3	216	1	381 800 073		HINWEISSCHILD		INDICATION LABEL
3	217	1	941 151 -9		FLACHSCHEIBE	6	FLAT WASHER
3	223	1	367 266 427		SCHNEIDSCHRAUBE	4X12	TAPPING SCREW
3	224	1	367 452 219		CHOKEKLAPPE		CHOKE PLATE
3	231	1	367 452 220		CHOKEHEBEL		CHOKE LEVER
3	232	1	320 266 007		GEWINDESCHNEIDSCHRAUBE	3X10	TAPPING SCREW BIND
3	233	1	381 352 020		NETZGEWEBE		SEPARATOR MESH
3	234	1	381 453 865		SEPERATORGEHÄUSE		SEPARATOR CASE
3	235	1	381 453 862		ÖLWANNENEINSATZ		OIL CASE PLATE
3	236	1	367 346 732		UNTERLEGPLATTE		PLATE
3	237	1	367 266 887	=> 2013	SCHRAUBE INNEN6RD ZK	M4X17	H.L. SOCKET HEAD BOLT
3	237	1	367 266 927	2014 =>	SCHRAUBE INNEN6RD ZK	M4X20	H.L. SOCKET HEAD BOLT
3	238	1	367 442 199		DICHTUNG		GASKET
3	239	1	660 931 102		6KT-MUTTER	M4	HEXAGONAL NUT
3	240	1	367 346 730		HALTERUNG		HOLDER

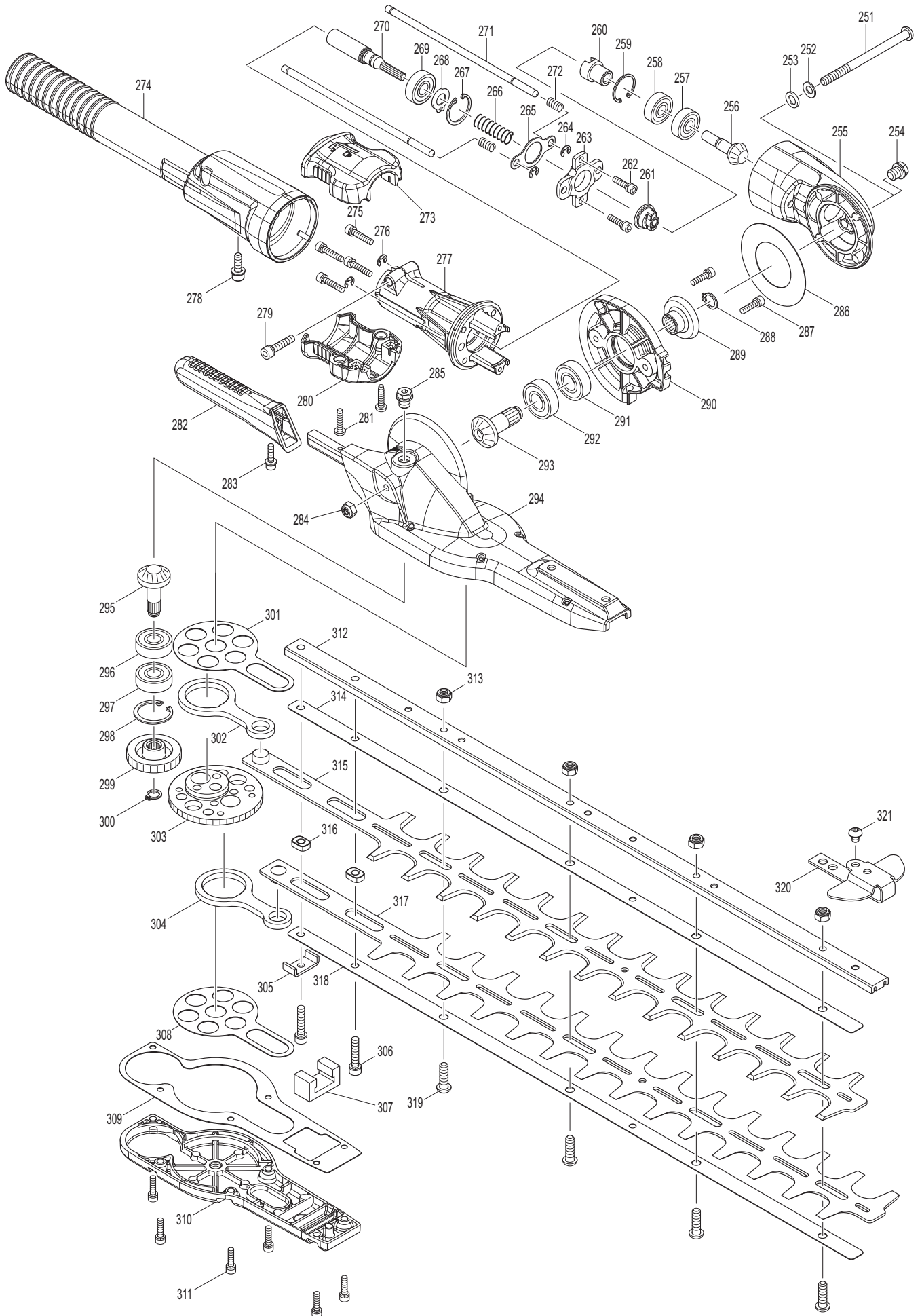
197



Seite / Page	Pos.	MH-246.4 D	Teil-Nr. Part No.	Hinweise Notes	Bezeichnung	Spezifikation Specification	Description
4	197	1	381 168 762		VERGASER	WYL287A INC. 198-207,209-214	CARBURETOR
4	198	1	367 325 922		NOCKEN		SWIVEL
4	199	1	367 413 140		SCHEIBE		WASHER
4	200	2	367 266 581		FLACHKOPFSCHRAUBE	M3X8	PAN HEAD SCREW
4	201	1	367 257 964		SICHERUNGSRING	E-3	STOP RING
4	202	1	367 213 538		O-RING	2	O RING
4	203	1	367 325 985		DÜSE		JET
4	204	1	367 234 183		DRUCKFEDER	5-9	CONICAL COMPRESSION SPRING
4	205	1	367 442 155		PUMPENDICHTUNG		PUMP GASKET
4	206	1	367 168 575		PUMPENMEMBRANE		PUMP DIAPHRAGM
4	207	1	381 141 737		PUMPENKÖRPER	INC. 208	PUMP BODY
4	208	1	367 352 021		SIEB		INLET SCREEN
4	209	1	367 442 154		DICHTUNG		METERING DIAPHRAGM GASKET
4	210	1	367 168 620		STEUERMEMBRAN		METERING DIAPHRAGM
4	211	1	367 140 438		PUMPENABDECKUNG		AIR PURGE BODY ASS'Y
4	212	1	367 424 314		PRIMER PUMPE		PRIMER PUMP
4	213	1	367 346 270		PRIMERDECKEL		PRIMER PUMP COVER
4	214	4	367 266 582		BLECHSCHRAUBE	3X24	TAPPING SCREW



Seite / Page	Pos.	MH-246.4 D	Teil-Nr. Part No.	Hinweise Notes	Bezeichnung	Spezifikation Specification	Description
5	251	1	266 817 -3		SCHRAUBE	M6X85	H.S.BUTTON HEAD BOLT
5	252	1	232 279 -7		TELLERFEDER	6	CONED DISC SPRING
5	253	1	941 151 -9		FLACHSCHEIBE	6	FLAT WASHER
5	254	1	266 818 -1		6KT-SCHRAUBE	M8X8	HEX. SOCKET HEX. BOLT
5	255	1	318 969 -7		GELENK		JOINT
5	256	1	227 604 -5		SPIRALKEGELRAD	9	SPIRAL BEVEL GEAR
5	257	1	660 211 032		KUGELLAGER	608ZZ	BALL BEARING
5	258	1	660 211 032		KUGELLAGER	608ZZ	BALL BEARING
5	259	1	962 102 -9		SPRENGRING	R-22	RETAINING RING
5	260	1	310 534 -8		NOCKEN	A	CAM
5	261	1	310 535 -6		NOCKEN	B	CAM
5	262	2	922 126 -7		INNEN-6KT-SCHRAUBE	M4X16	HEX. SOCKET HEAD BOLT
5	263	1	313 254 -3		HALTEPLATTE		HOLDER PLATE
5	264	2	165 213 420		SICHERUNGSSCHEIBE	E-4	STOP RING (EXT)
5	265	1	346 657 -6		STÖßELPLATTE		SLIDE PLATE
5	266	1	660 231 297		DRUCKFEDER	9	COMPRESSION SPRING
5	267	1	367 962 103		SICHERUNGSRING	R-24	RETAINING RING
5	268	1	367 961 005		SICHERUNGSRING	S-9	RETAINING RING
5	269	1	367 210 049		KUGELLAGER	609ZZ	BALL BEARING
5	270	1	142 000 -5		SPINDEL		SPINDLE COMPLETE
5	271	2	326 256 -0		STÖSSELSTANGE		ROD
5	272	2	233 117 -6		DRUCKFEDER	6	COMPRESSION SPRING
5	273	1	187 575 -7		ARRETIERGRIFF SATZ	INC. 273, 280	SLIDE LEVER SET
5	274	1	454 249 -8		ABDECKUNG		COVER
5	275	4	265 493 -0		6KT-SCHRAUBE	M4X20	HEX. SOCKET HEAD BOLT
5	276	2	165 213 420		SICHERUNGSSCHEIBE	E-4	STOP RING (EXT)
5	277	1	318 970 -2		ANSCHLUSSSTÜCK		PIPE HOLDER
5	278	1	367 922 223		SCHRAUBE	M5X16	H.S.H.BOLT WITH WR
5	279	1	367 922 241		SCHRAUBE	M5X25	HEX. SOCKET HEAD BOLT
5	280	1	187 575 -7		ARRETIERGRIFF SATZ	INC. 273, 280	SLIDE LEVER SET
5	281	2	660 265 995		GEWINDESCHNEIDSCHRAUBE	4X18	TAPPING SCREW
5	282	1	454 248 -0	=> 2015-06	GRIFF		GRIP
5	282	1	456 369 -4	2015-07 =>	GRIFF		GRIP
5	283	1	374 922 128	=> 2015-06	6KT-SCHRAUBE	M4X16	HEX. SOCKET HEAD BOLT
5	283	2	911 516 -9	2015-07 =>	KOMBISCHRAUBE	M4X12	PAN HEAD SCREW
5	284	1	252 190 -7		6KT-MUTTER	M6-10	HEX. LOCK NUT
5	285	1	266 818 -1		6KT-SCHRAUBE	M8X8	HEX. SOCKET HEX. BOLT
5	286	1	267 467 -7		FLACHSCHEIBE	36	FLAT WASHER
5	287	2	922 126 -7		INNEN-6KT-SCHRAUBE	M4X16	HEX. SOCKET HEAD BOLT
5	288	1	367 961 006		SICHERUNGSRING	S-10	RETAINING RING
5	289	1	227 605 -3		SPIRALKEGELRAD	22	SPIRAL BEVEL GEAR
5	290	1	310 533 -0		ANSCHLAGRING		STOP RING
5	291	1	660 211 148		KUGELLAGER	6001ZZ	BALL BEARING
5	292	1	660 211 148		KUGELLAGER	6001ZZ	BALL BEARING
5	293	1	227 606 -1		SPIRALKEGELRAD	11	SPIRAL BEVEL GEAR
5	294	1	142 018 -6	=> 2015-06	GETRIEBEGEHÄUSE KPL.		GEAR HOUSING COMPLETE
5	294	1	143 500 -8	2015-07 =>	GETRIEBEGEHÄUSE KPL.		GEAR HOUSING COMPLETE
5	295	1	227 607 -9		SPIRALKEGELRAD	12	SPIRAL BEVEL GEAR
5	296	1	211 062 -5		RILLENKUGELLAGER	6000 2Z	BALL BEARING
5	297	1	211 062 -5		RILLENKUGELLAGER	6000 2Z	BALL BEARING
5	298	1	367 962 105		SICHERUNGSRING	R-26	RETAINING RING
5	299	1	227 317 -8		ZAHNRAD	24	SPUR GEAR
5	300	1	961 004 -6		SICHERUNGSRING	S-8	RETAINING RING
5	301	1	346 658 -4		REIBSCHEIBE		FRICTION PLATE
5	302	1	374 346 251		PLEUEL		CONNECTING ROD
5	303	1	374 227 248		ZAHNRAD	43	SPUR GEAR
5	304	1	374 346 251		PLEUEL		CONNECTING ROD
5	305	1	374 346 256		HALTERUNG		HOLDER
5	306	2	367 922 241		SCHRAUBE	M5X25	HEX. SOCKET HEAD BOLT
5	307	1	374 443 159		DICHTUNG		SEAL
5	308	1	346 658 -4		REIBSCHEIBE		FRICTION PLATE
5	309	1	423 458 -0		DICHTUNG		GASKET
5	310	1	318 968 -9		GEHÄUSEABDECKUNG UNTEN		UNDER COVER
5	311	6	922 126 -7		INNEN-6KT-SCHRAUBE	M4X16	HEX. SOCKET HEAD BOLT



Seite / Page	Pos.	MH-246.4 D	Teil-Nr. Part No.	Hinweise Notes	Bezeichnung	Spezifikation Specification	Description
5	312	1	332 058 -4		FÜHRUNGSLEISTE		GUIDE BAR
5	313	4	264 089 -4		6KT-MUTTER	M6-10	HEX. LOCK NUT
5	314	1	346 665 -7		GLEITSCHIENE		PLATE
5	315	1	725 187 -4		SCHERBLATT		SHEAR BLADE
5	316	2	313 211 -1		BUCHSE	5	SLEEVE
5	317	1	725 187 -4		SCHERBLATT		SHEAR BLADE
5	318	1	346 665 -7		GLEITSCHIENE		PLATE
5	319	4	266 824 -6		SCHRAUBE	M6X20	H.S.BUTTON HEAD BOLT
5	320	1	660 346 629		STOSSSCHUTZ		END COVER
5	321	1	660 266 075		6KT-SCHRAUBE	M5X6	HEX. SOCKET HEAD BOLT

- | | |
|----------|---|
| 1 | Schaftrohr, Handgriff, Scherblatt kpl., Zubehör
Main pipe, handle, shear blade cpl., accessories |
| 2 | Bedienungshandgriff
Control lever |
| 3 | Motor
Engine |
| 4 | Vergaser
Carburetor |
| 5 | Scherblatt
Shear blade |

	Zeichenerklärung	Key to symbols
=> 1999999 2000000 => 2003.04 => TI 2003/07 Acc. = { m Corr.	Produktion bis Serien-Nr. Neues Teil ab Serien-Nr. Neues Teil ab Jahr / Monat Siehe Technische Information Jahr / Nr. Zubehör (nicht im Lieferumfang) Keine Serienausführung, jedoch verwendbar Beinhaltet Positions-Nr. Meterware Druckfehlerberichtigung	Production to serial number New part from serial number New part from Year / Month See Technical Information Year / No. Accessories (not included in the delivery inventory) No standard execution, may be used Contains item number Sold by the meter Error correction
	Änderungen vorbehalten	Specifications subject to change without notice